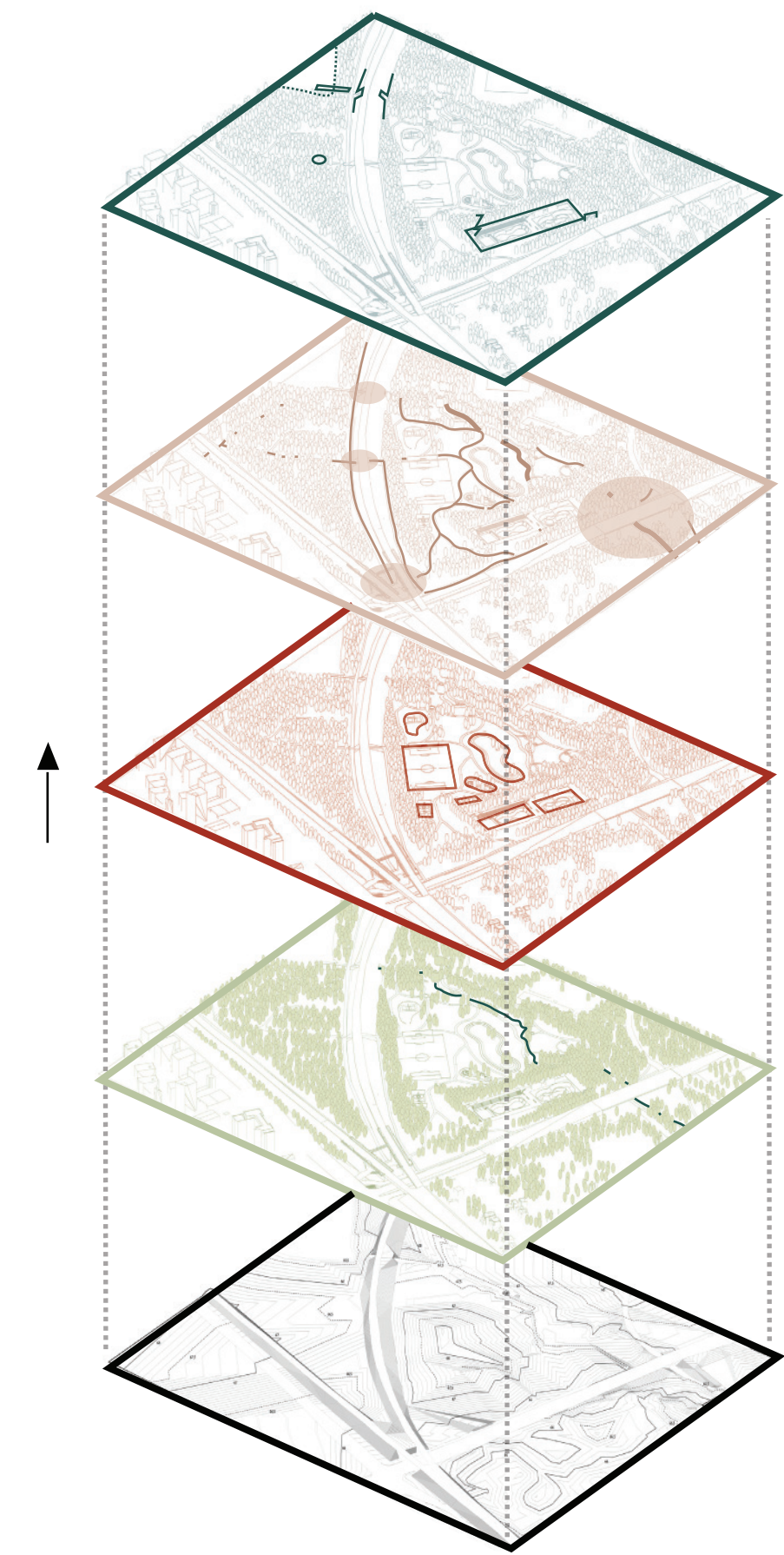


re+kreacja Bogdanka



historia

komunikacja

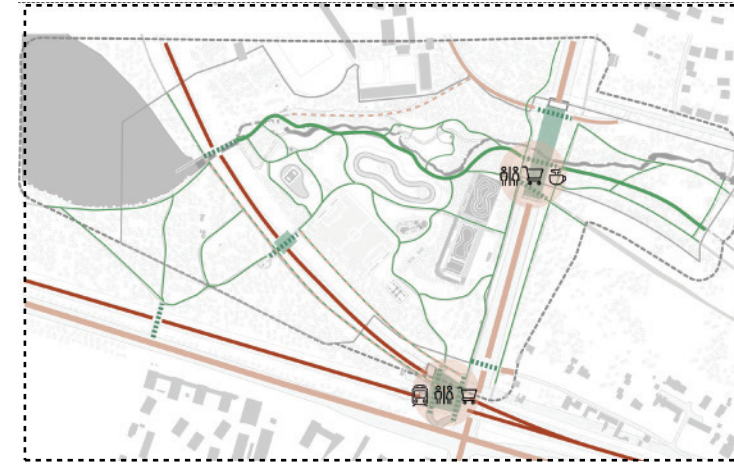
rekreacja

natura

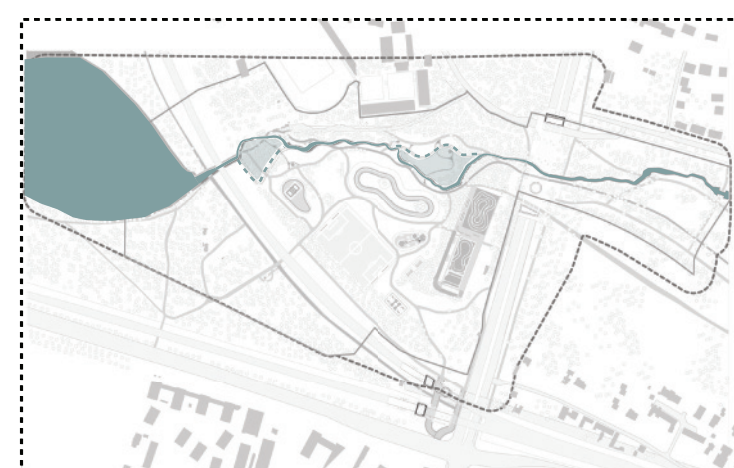
uksztalowanie terenu



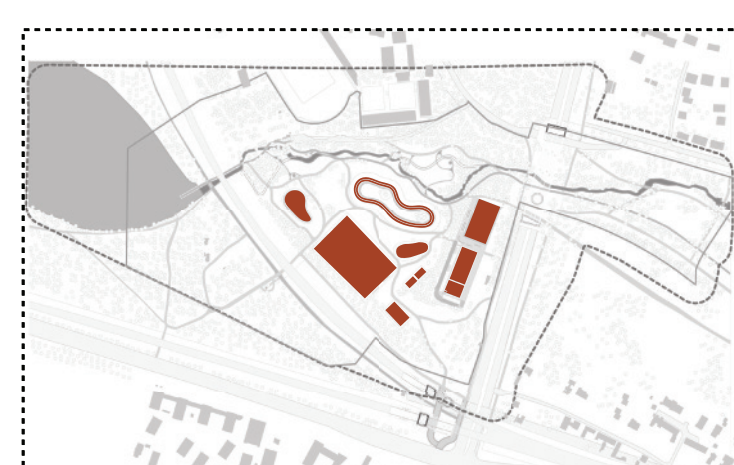
zachowane elementy istniejącej drzewostan, baseny, przejście nad Rusałką, miejsce pamięci



projektowany układ komunikacyjny i funkcjonalny, organiczny układ ścieżek, trzy nowe połączenia



renaturyzacja ciekła wodnego na całym odcinku, przebieg wynika z ukształtowania terenu



nowe zaproponowane obiekty sportowe, usytuowane na podstawie obecnego ukształtowania terenu



wiosna



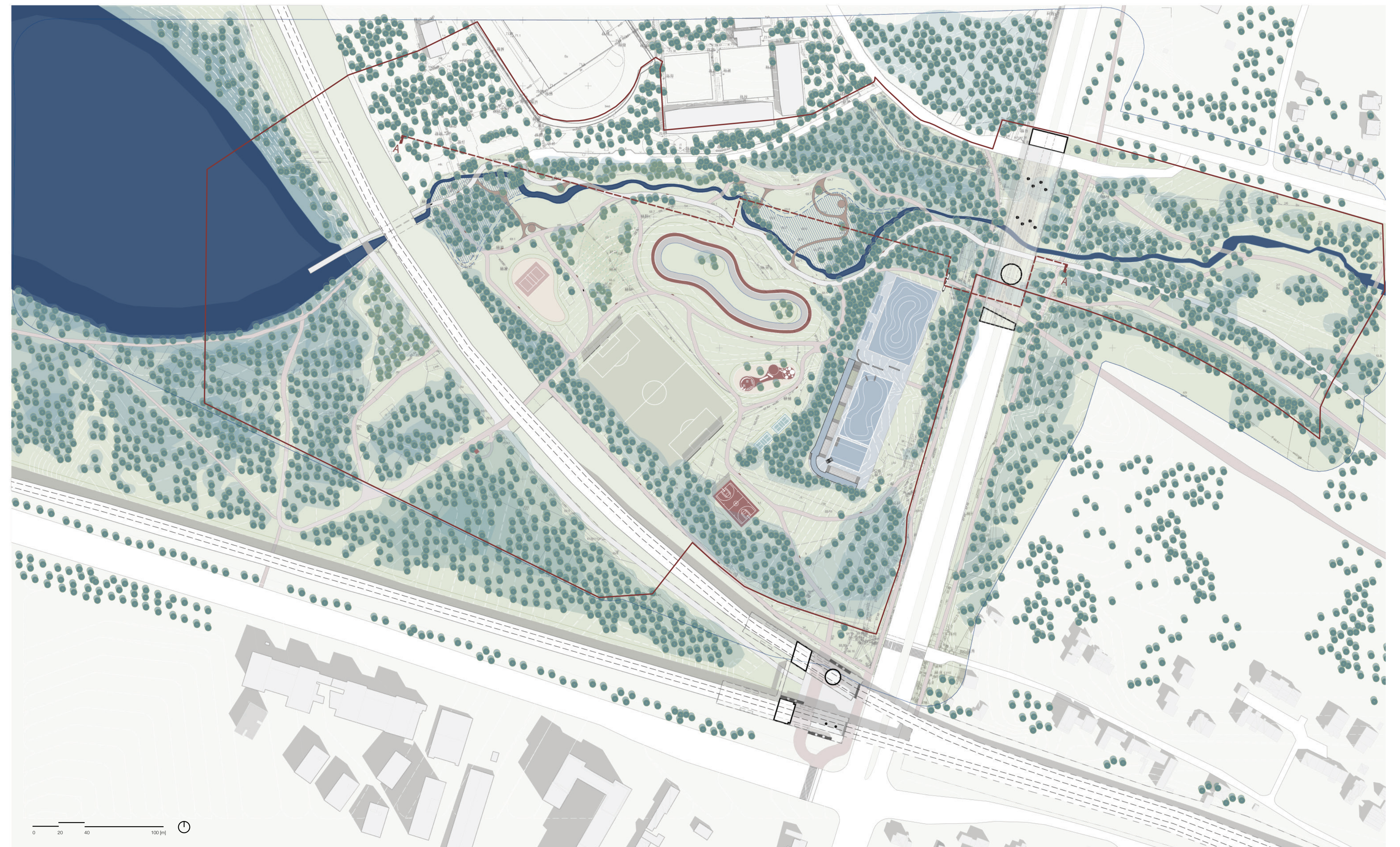
lato



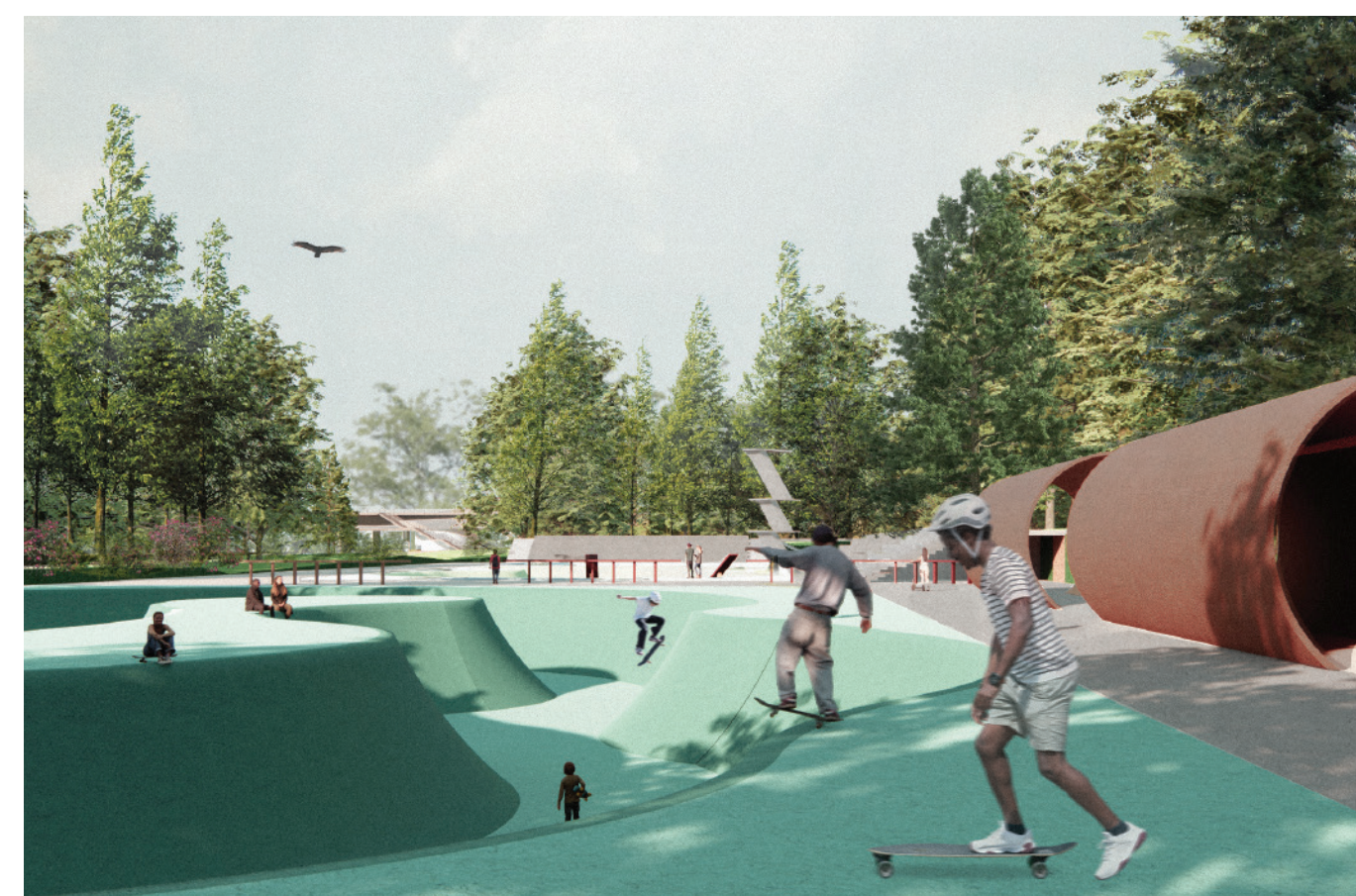
jesień



zima



granica obszaru opracowania	zbiorniki i ciekły wodne	zielen niska	platformy drewniane	boisko trawiaste do piłki nożnej	skatepark	ścieżki mineralne	drogi	drzewa istniejące
granica obszaru oddziaływania	tereny zakładowe	zielen wysoka	nawierzchnia piaskowa	nawierzchnia kauczukowa	korty tenisowe	ścieżki utwardzone	linie kolejowe	drzewa projektowane
oznaczenie przekroju	kanał retencyjny	poziomice	budynki	boisko do siatkówki plażowej	tor wrotkarski/łobowisko	budynki usługowe	ławki	miejsce pamięci



skatepark na terenie dawnych basenów



plac zabaw oraz siłownia zewnętrzna



otwarty teren rekreacyjny



ścieżka wzdłuż przywóconej Bogdanki, platformy na terenach podmokłych



nowe przejście z Parku Solskiego w stronę Goleńca

