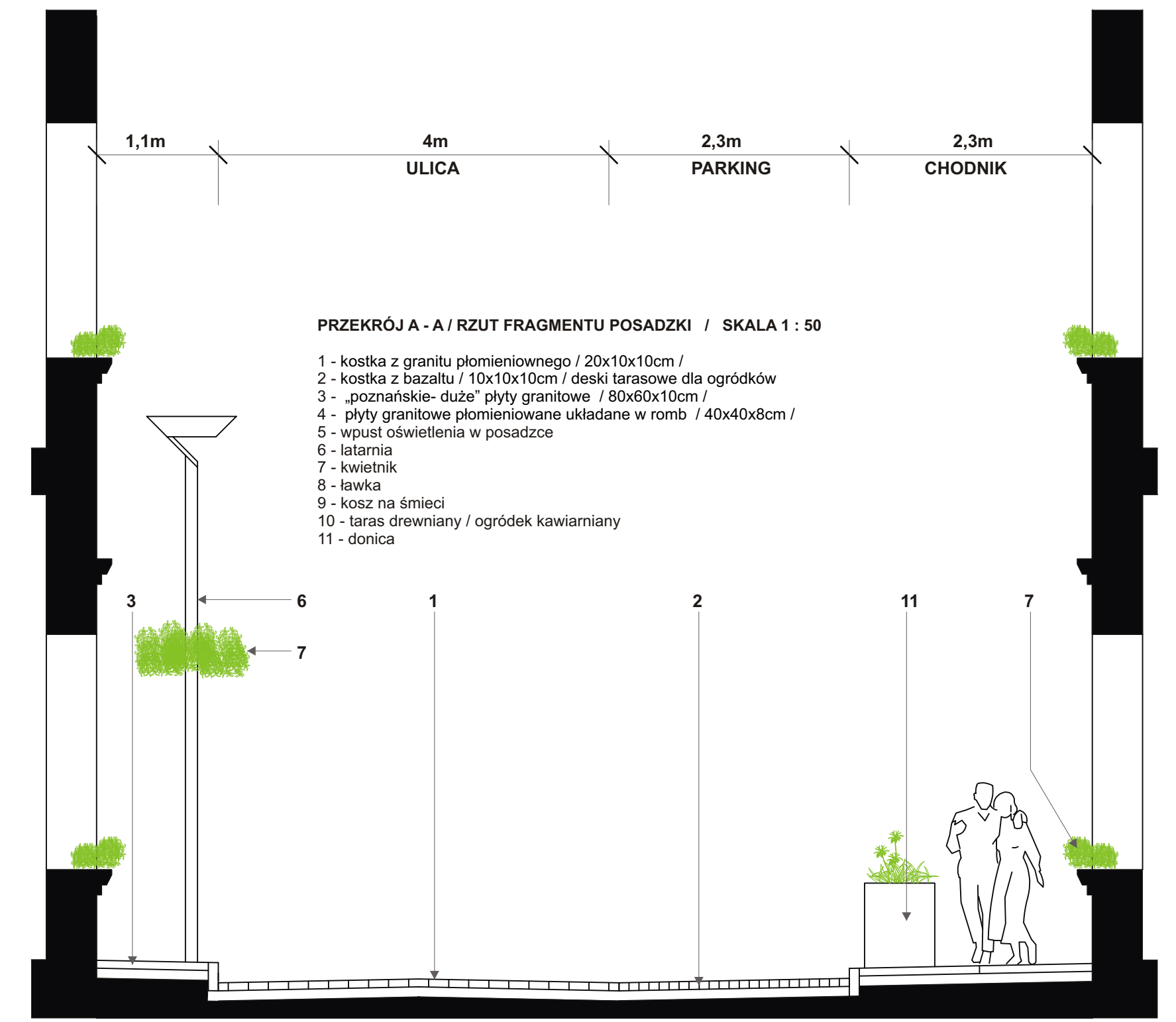
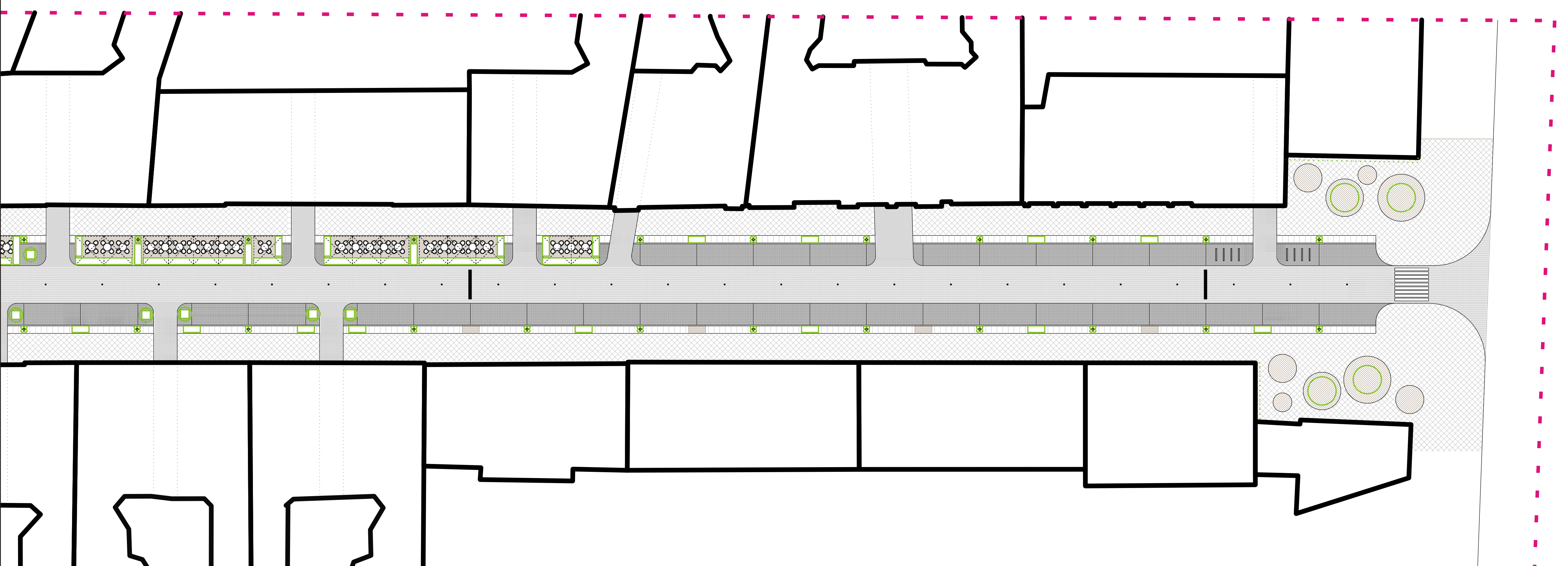
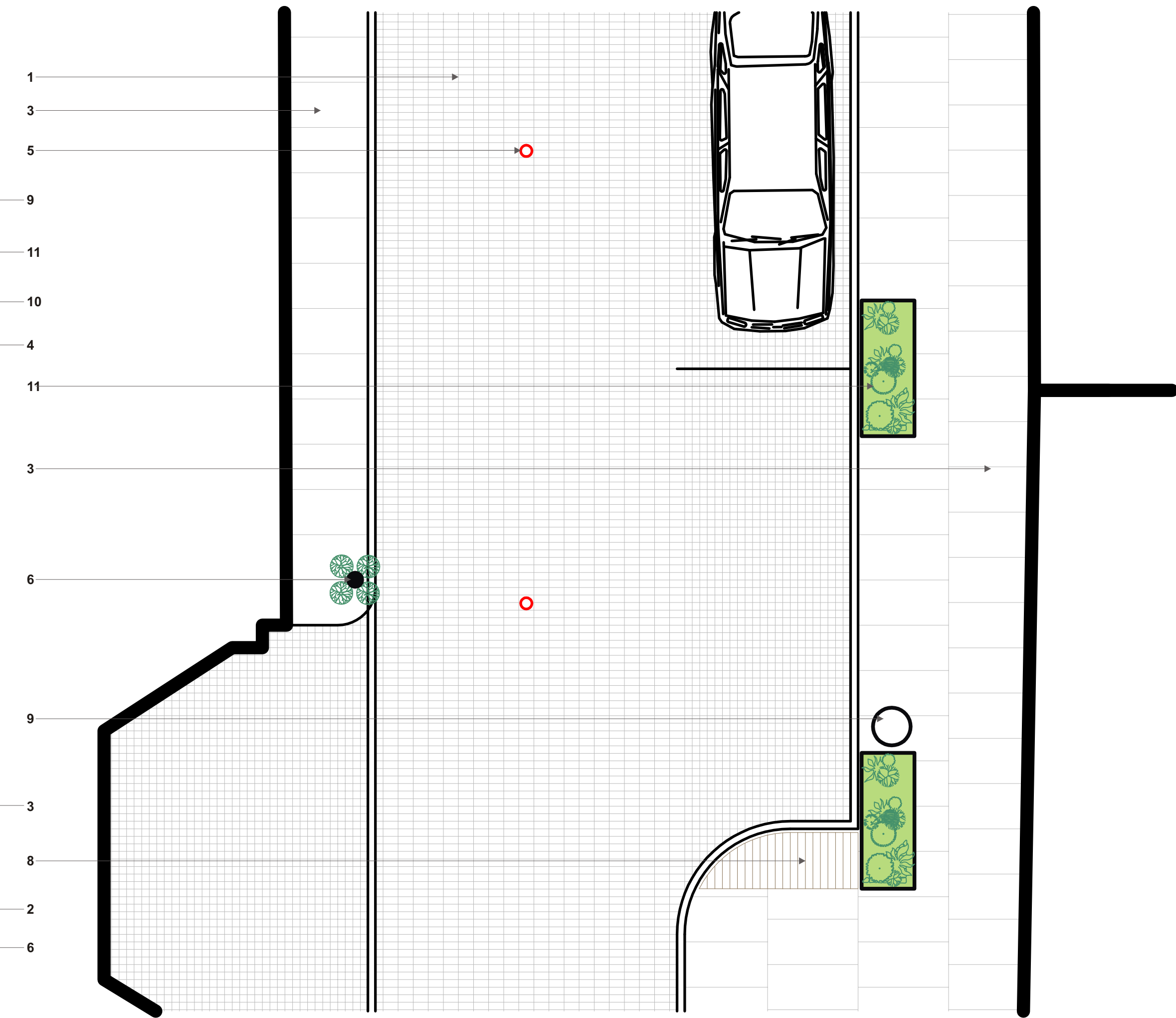
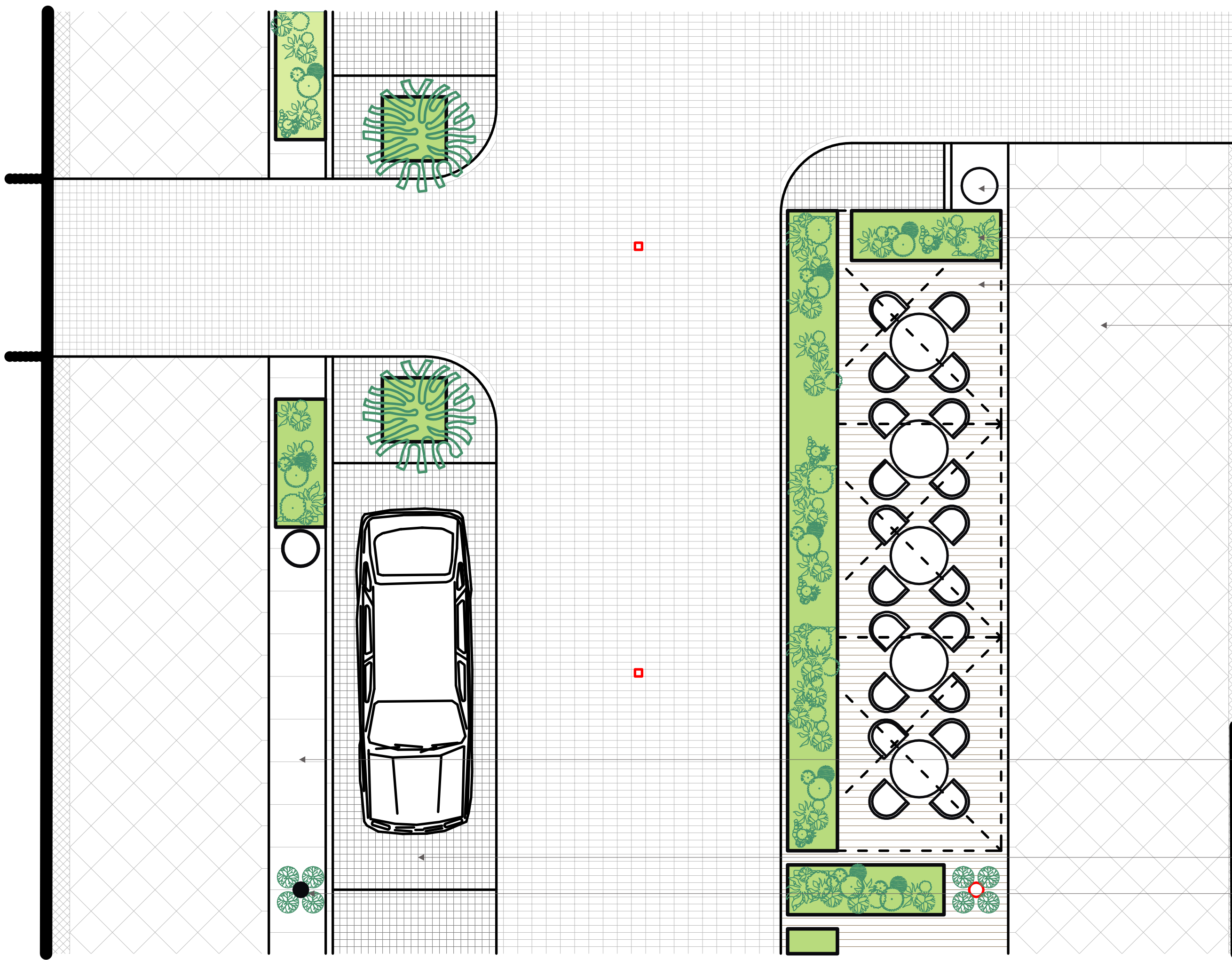


ULICA TACZAKA
PRZEKRÓJ + RZUT FRAGMENTU POSADZKI / SKALA 1 : 50



ULICA GARNCARSKA
PRZEKRÓJ + RZUT FRAGMENTU POSADZKI / SKALA 1 : 50



3. opis schematu komunikacyjnego (ulice, place, miejsca parkingowe, chodniki, ścieżki rowerowe itp.)
Wyznaczenie osi i szerokości ulicy:

Ul. Taczaka:
 - zdecydowano o zawężeniu ulicy do szerokości 4m na całej długości ciągu,
 - wyznaczono pas do parkowania równoległego po dwóch stronach ulicy
 - uzyskano szerokość chodników 3m + pas przeznaczony dla sytuowania donic, ławek, koszy na śmieci, latarni
 - dla ruchu rowerowego dwukierunkowego przeznaczono pas ulicy

Ul. Garncarska:
 - zdecydowano o zawężeniu ulicy do szerokości 4m na całej długości ciągu,
 - wyznaczono pas do parkowania równoległego
 - dla ruchu rowerowego dwukierunkowego przeznaczono pas ulicy

4. opis materiałowy
Posadzki:
Ul. Taczaka:
 Pas ulicy - kostka z granitu płomieniowego / 20x10x10cm /
 Pas parkingu - kostka z bazaltu / 10x10x10cm / deski tarasowe dla ogródków
 Pas przestrzeni dla ławek, kwiatników, lamp „pozańskie- duże” płyty granitowe / 80x60x10cm /
 Pas chodnika - płyty granitowe płomieniowane układane w romb / 40x40x8cm /

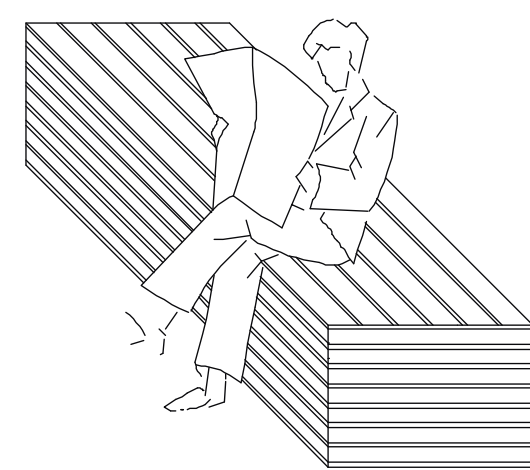
Ul. Garncarska:
 Pas ulicy - kostka z granitu płomieniowego / 20x10x10cm /
 Pas parkingu - kostka z granitu płomieniowego / 20x10x10cm /
 Pas chodnika - „pozańskie- duże” płyty granitowe / 80x60x10cm /

Mała architektura
 Ławki - skrzynie w konstrukcji stalowej obudowane deskami z modrzewia syberyjskiego
 Kwiatniki - skrzynie w konstrukcji stalowej obudowane deskami z modrzewia syberyjskiego

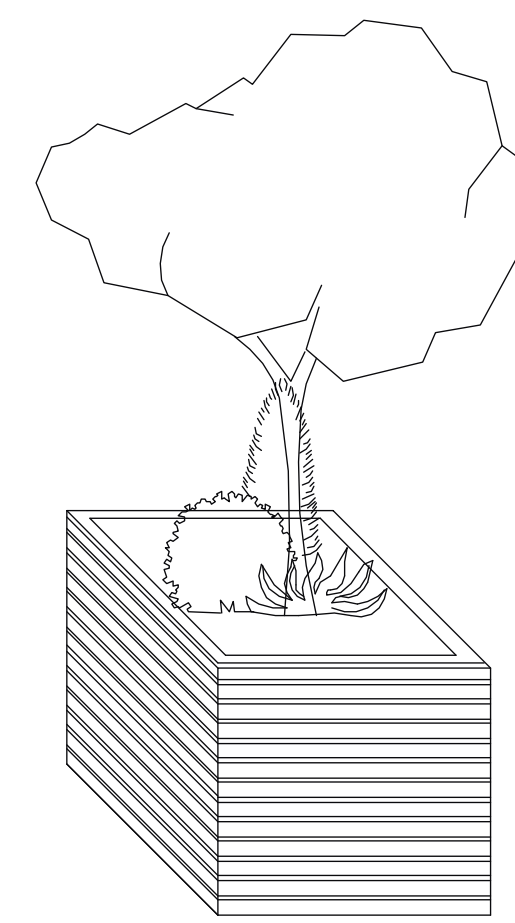
Oświetlenie
 Wpusty LED - osł pasy ulicy / w rozstawie modułu / 6m
 Latarnie - zdecydowano o wyborze lamp ulicznych nie stylizowanych, lampy mają współczesny charakter. System oświetlenia potrzebnego zapewni równomierne oświetlenie przestrzeni urbanistycznych światłem białym odbitym

5. Podsumowanie

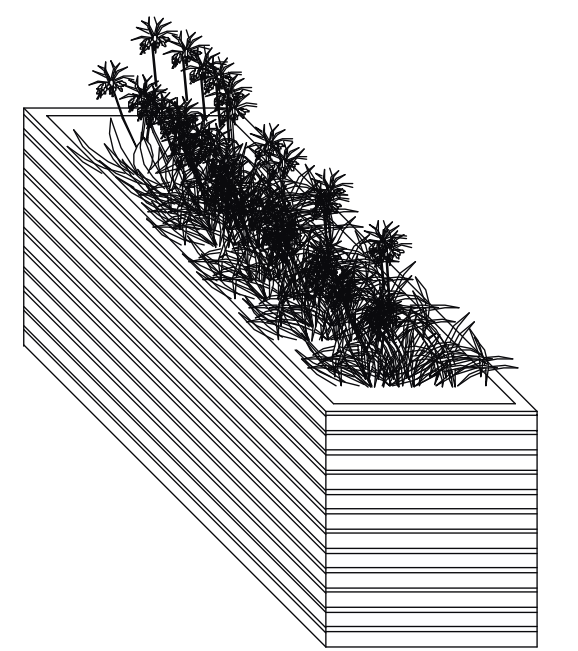
Projekt przewiduje stworzenie praktycznej i stonowanej przestrzeni ciągu ulic Taczaka i Garncarskiej.
 W kontekście nasyconej zabudową tkanki miejskiej sprzyja i wyważone zagospodarowanie oraz właściwa dyspozycja funkcjonalna stworzy przestrzeń przyjazną oraz wprowadzi uporządkowane i, które podkreśli wartość tego miejsca.



LAWKA



DONICA



DONICA